

どの機器を使えばいいか迷った時の
洗濯物の重さの目安

どの大きさの洗濯機・乾燥機を使えばいいか迷ったときは・・・

コインランドリーで洗濯や乾燥をする際に、たくさん洗濯機や乾燥機が並んでいて、いったいどれを使ったらいいのだろうと思われる方も多いはず。洗濯機や乾燥機にはキレイに仕上がる適量という物があります。それぞれの機器（メーカーによって表示位置は異なりますが）に重量（22kgや17kg等）が表示されています。その適量と下記の重さの目安を参考に、洗濯機や乾燥機を選んでいただくとムラなくキレイに仕上がります。

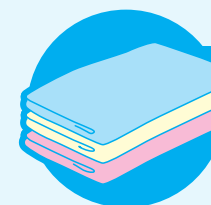


ホワイトピア洗濯物の重さの目安♪



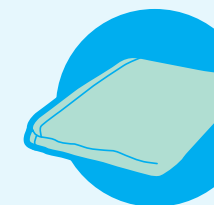
一般衣類（4人家族）

約**6kg** / 日



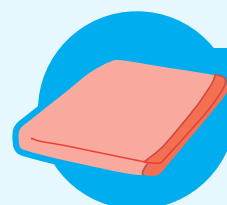
タオル

約**0.5kg** / 枚



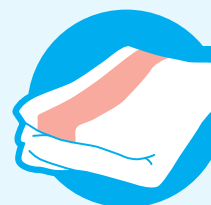
アクリル毛布シングル

約**3kg** / 枚



アクリル合わせ毛布

約**5kg** / 枚



ふとんカバー

約**1kg** / 枚



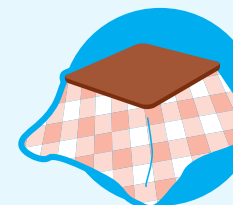
タオルケット

約**1kg** / 枚



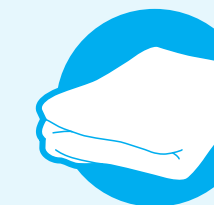
夏掛けぶとん

約**3kg** / 枚



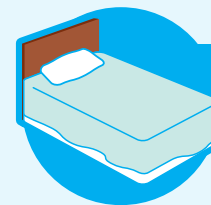
こたつぶとん

約**10kg** / 枚



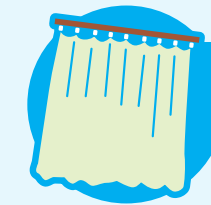
シーツ

約**0.5kg** / 枚



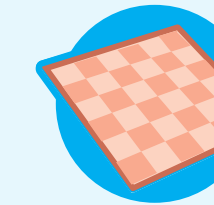
ベットカバー

約**1kg** / 枚



カーテン

約**1kg** / 枚



カーペットカバー（2畳）

約**5kg** / 枚

※上記数値は目安であり、それぞれお客様がお持ちの物とはサイズや仕様が異なる場合があります。

